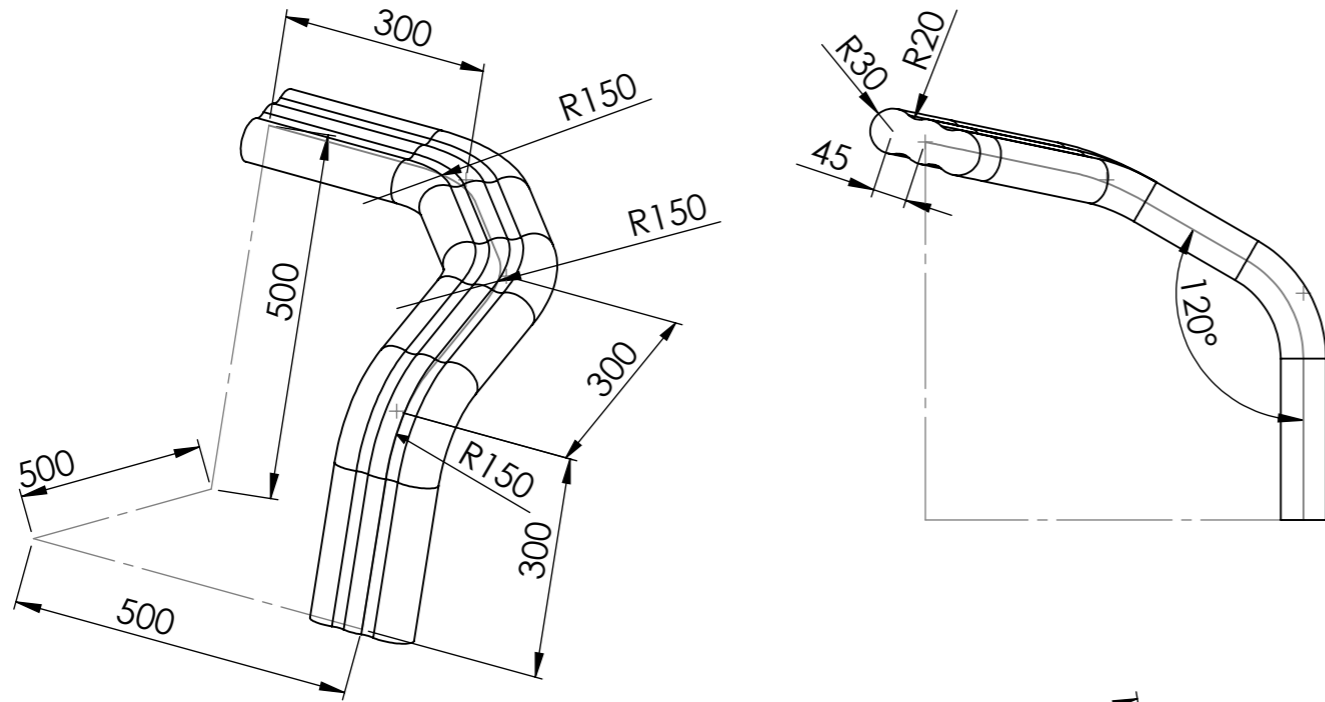
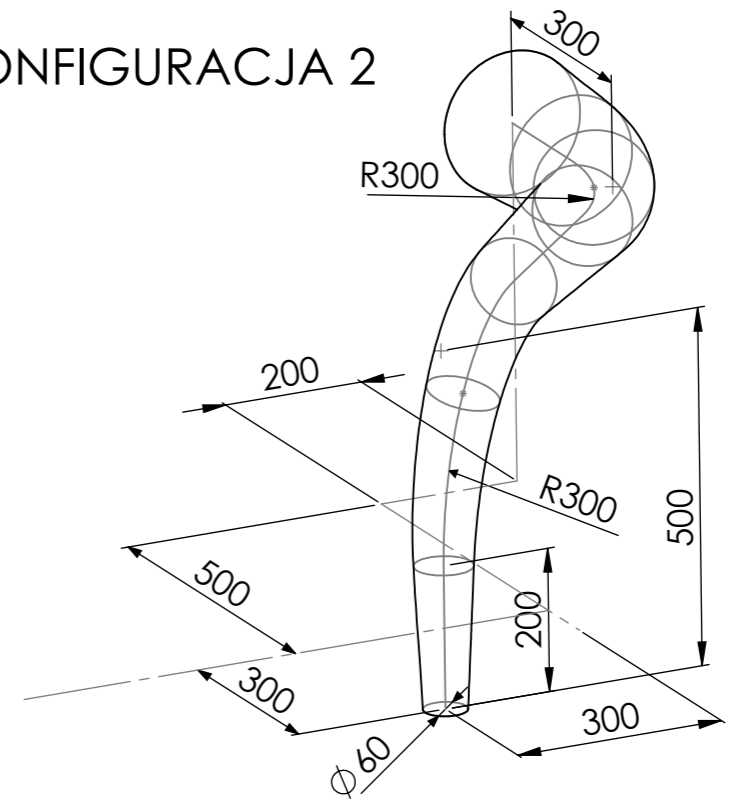


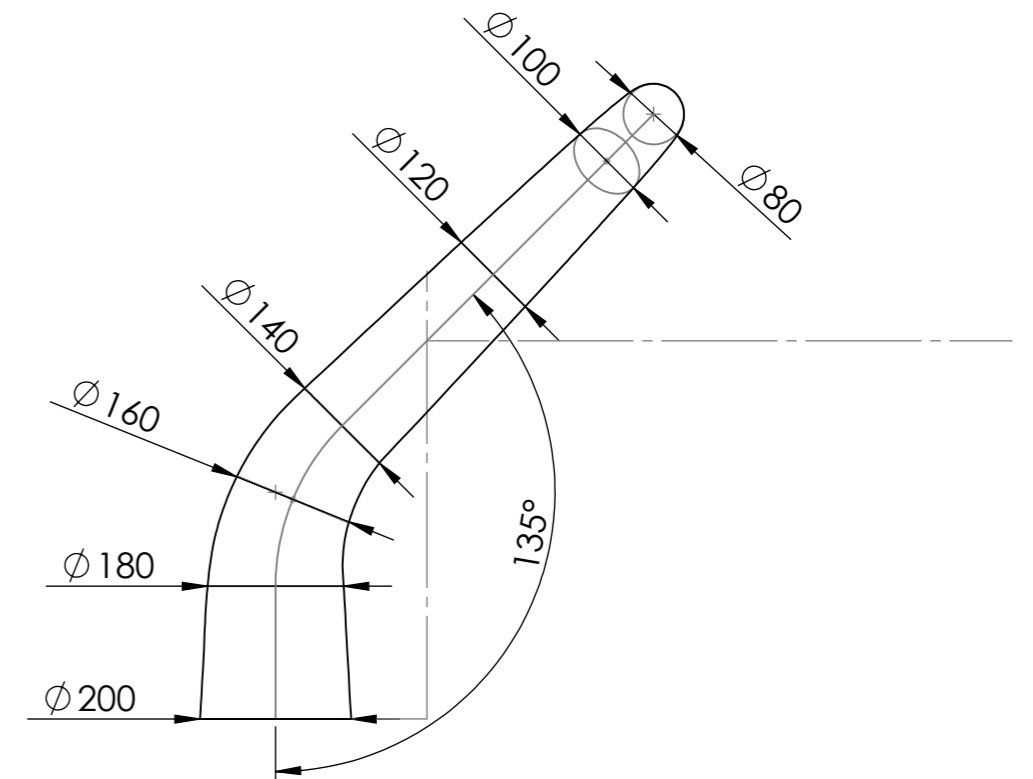
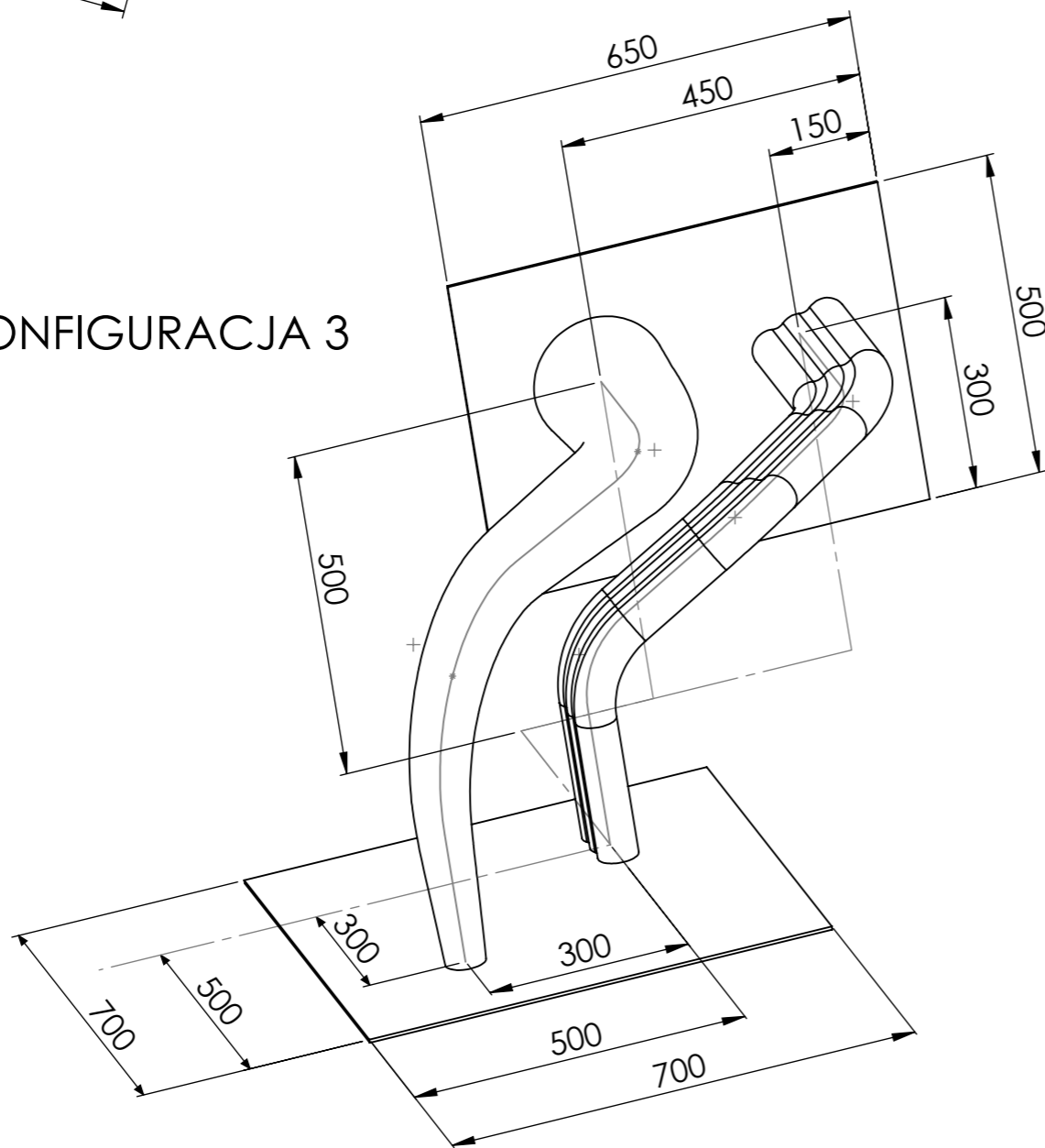
KONFIGURACJA 1



KONFIGURACJA 2



KONFIGURACJA 3



UWAGI:
1. PŁYTY PODSTAW WYCIĄGNAĆ OD MODELU
NA GRUBOŚĆ 5 mm

Projektował: A.Belzo	2015-04-01		Podziałka:	Materiał:	Masa:
Rysował: A.Belzo	2015-04-01		1:10	ABS	31.96 kg
Sprawił:				Format:	Arkusz:
Zatwierdził:				A3	1/1
Politechnika Rzeszowska im. Ignacego Łukasiewicza Wydział Budowy Maszyn i Lotnictwa Katedra Technologii Maszyn i Inżynierii Produkcji			Nazwa części: Szkic 3D		
			Nr normy lub rysunku:		